

4.5

NAVIGUER *en* OPEN SPACE

SAIL IN OPEN SPACE | NAVEGAR EN OPEN SPACE | SEGELN IM OPEN SPACE

# 4.5

## OPEN SPACE

(NM - ANGLICISME) : SE DIT OPEN SPACE, UN CONCEPT ARCHITECTURAL QUI LIMITE LES CLOISONNEMENTS INTÉRIEURS AFIN DE PRIVILÉGER LES ESPACES DE VIE, LE CONFORT, LA VISION PANORAMIQUE.

*OPEN SPACE: AN ARCHITECTURAL CONCEPT WHICH LIMITS THE ENCLOSING OF INTERIOR AREAS SO AS TO PRIORITIZE AND PROMOTE LIVING AREAS, COMFORT AND PANORAMIC VIEWS.*

*OPEN SPACE (ANGLICISMO) : SE DICE DE OPEN SPACE, UN CONCEPTO ARQUITECTURAL QUE REDUCE LOS MÁMPAROS INTERIORES PARA FAVORECER LOS ESPACIOS DE VIDA, EL CONFORT, LA VISIÓN PANORÁMICA.*

*OPEN SPACE IST EIN NEUES KONZEPT MIT WENIGER SCHOTTEN ZUGUNSTEN VON OFFENEN RÄUMEN, MEHR KOMFORT UND PANORAMABLICK.*





bali.cafamarans.com

BALI

4.5

# NAVIGUER

*en* OPEN SPACE

# 4.5



Conçue par Olivier Poncin et le département R&D du chantier CATANA, la gamme BALI est réalisée au sein même du chantier. Elle bénéficie de toute l'expérience, des infrastructures et de la technologie CATANA, dont on croise les bateaux sur toutes les mers du globe depuis plus de 30 ans. Au-delà de toutes conventions, le Bali 4.5 Open Space bouscule les règles établies : nacelle innovante surélevée sans trampoline, hauts francs-bords sécurisants, passage à la mer, confort et performances optimisés. Gréement reculé pour une plus grande surface de voile d'avant et manœuvrabilité du "solent" auto-vireur. Pour un ratio surface voile / déplacement lège le plus élevé de sa catégorie !





**SAIL IN OPEN SPACE** Developed by Olivier Poncin and the R&D team at CATANA, the BALI range is produced in the company's own yard. It benefits from all the experience, infrastructure and technology at CATANA, whose boats have been cruising all the oceans of the world for more than 30 years. Going beyond all convention, the Bali 4.5 Open Space overturns all the established rules: innovative nacelle without trampoline, reassuring high freeboard, optimum seakeeping qualities, comfort and performance. The rig set further aft allows a larger headsail, easy handling of the self-tacking solent. All this with the highest surface area to light displacement ratio in its class!.

**NAVEGAR EN OPEN SPACE** Concebido por Olivier Poncin y el departamento R&D del astillero CATANA, LA GAMA Bali esta realizada en el seno mismo del astillero. Se beneficia de toda la experiencia, de las infraestructuras y de la tecnología Catana, cuyos barcos nos cruzamos en todos los mares del mundo desde hace más de 30 años. Más allá de todo lo establecido, el Bali 4.5 Open Space cambia las reglas marcadas : cubierta central innovadora sobre elevada sin trampolín, altos francobordos que ofrecen seguridad, buen paso de las olas, confort y rendimiento optimizados. Mástil retrasado para tener una superficie de vela en proa más grande con «solent» autovirante para una maniobra más fácil. El mejor ratio en superficie vélica / desplazamiento, siendo el más elevado de su categoría !

**SEGELN MIT DEM OPEN SPACE** Die BALI Serie wurde durch Olivier Poncin in Zusammenarbeit mit dem Konstruktionsbüro R&D der CATANA Werft konzipiert und wird in derselben Werft produziert. BALI Katamarane profitieren von der Erfahrung, den Infrastrukturen und der Technologie der CATANA Werft, deren Katamarane man seit 30 Jahren auf allen Weltmeeren antrifft. Die BALI 4.5 OPEN SPACE setzt sich über viele Grenzen hinweg: die neuartige angehobene Gondel ohne Trampolin, die sicheren und hohen Freiborde, die leichter Zugänge zum Wasser und der optimaler Komfort und all dies kombiniert mit besten Segelleistungen. Ein nach achtern gestellter Mast für eine größere Segelfläche vorne sowie ein leichtes Manövrieren der Selbstwendefock gehören zu den Charakteristiken des Katamarans. In ihrer Schiffsklasse hat die BALI 4.5 die größte Segelfläche im Verhältnis zur Verdrängung!

# S'ÉVADER

*en* OPEN SPACE



Une nouvelle façon de vivre et de naviguer en catamaran - Immenses espaces de vie Open - Espace de vie supplémentaire avec cockpit avant/bain de soleil à la place du traditionnel trampoline - Cockpit / carré arrière FLUSH avec tableau basculant - Bain de soleil sur le roof au plus proche du poste de barre - Larges passavants.





4. ESCAPE IN OPEN SPACE A new way of living and sailing on a catamaran - enormous OPEN living spaces - Increased living space with a forward cockpit / sunbathing area in place of the traditional trampoline - a FLUSH cockpit / aft salon area with folding table - sunbathing area on the coachroof next to the helm station - wide sidedecks.

5. EVADIRSE EN OPEN SPACE Una nueva manera de vivir y navegar en catamarán. Inmensos espacios de vida Open. Espacio de vida suplementaria con Cockpit de proa/solarium en lugar del tradicional trampolín - cockpit/salón popa Flush con plataforma basculante - Solarium sobre el roof cerca del puesto de mandos - amplios laterales de cubierta.

ERLEBEN SIE DEN OPEN SPACE Eine neue Art Katamaran zu segeln und zu erleben : Großzügige Freiräume - Zusätzlicher Platz durch das vordere zweite Cockpit und dem Sonnendeck anstatt des traditionellen Trampolins - Das hintere Cockpit, was gleichzeitig als Salon dient FLUSH mit großem Tisch mit Klapmechanismus - Sonnendeck auf der Flybridge in nächster Nähe des Steuerstandes - Breite Gangborde.

# PARTAGER *en* OPEN SPACE





La mer sous ses meilleurs jours - Grandes ouvertures avant et arrière - Ventilation et luminosité naturelles - Vision panoramique - Design épuré - Optimisation des espaces - Cuisine équipée en U de plain-pied - Réfrigérateur américain et distributeur de glaçons - Lave-vaisselle.



SHARE IN OPEN SPACE The best days on the water  
Large openings forward and aft - Natural ventilation and light -  
Panoramic views - Refined design - Optimal use of space - Fully  
fitted U-shaped galley - American-style fridge with ice maker -  
Dishwasher.

COMPARTIR EN OPEN SPACE El mar en sus  
mejores días - Grandes aperturas en proa y popa - Ventilación  
y luminosidad naturales - Visión panorámica - Diseño con líneas  
puras - Optimización de los espacios - Cocina equipada en  
forma de U con suelo a un solo nivel - Nevera americana con  
distribuidor de cubitos de hielo - Lavavajillas.

GENIESSEN SIE DEN OPEN SPACE Das Meer  
von seiner besten Seite : Großzügige Luken vorne sowie  
achtern - Gute Belüftung und viel natürliches Licht -  
Panoramablick - Modernes Design - Das Platzangebot ist  
perfekt ausgenutzt - Ebenerdige Pantry in U - Form - Großer  
Kühlschrank mit Eiswürfelpender - Spülmaschin.

# VIVRE *en* OPEN SPACE

# 4.5



Pensé pour le confort, l'intimité et l'espace - Cabine propriétaire et salle d'eau attenante.  
Canapé et bureau - Salle d'eau indépendante dans chaque cabine invités.

*Salle d'eau et cabine propriétaire  
Owner bathroom and cabin  
Camorate y cuarto de baño del armador  
Eignerkabine und Bad*

Salle d'eau et cabine invités  
Guest bathroom and cabin  
Camarote y cuarto de baño del invitado  
Eigenes Bad für jede Gästekabine



LIVING IN OPEN SPACE Designed for comfort, privacy and space - Owner's cabin and bathroom - Sofa and desk - Individual bathrooms for each guest cabin.

VIVIR EN OPEN SPACE Pensado para el confort, la intimidad y el espacio - Camarote del armador con cuarto de baño OPEN - Sofá y despacho - Cuarto de baño independiente en cada camarote de invitado.

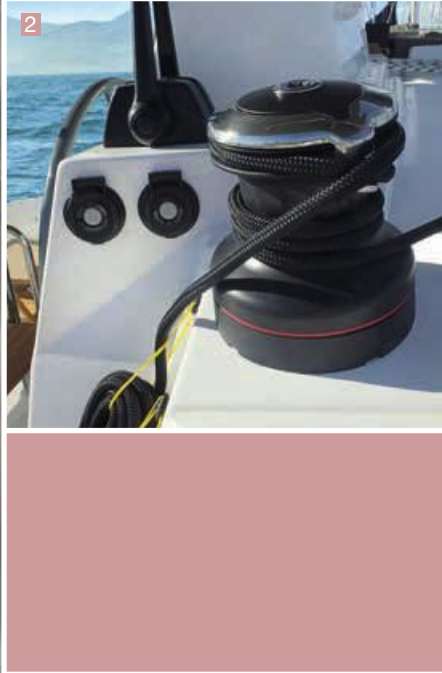
LEBEN AN BORD DER OPEN SPACE Für Komfort, Privatsphäre und viel Platz konzipiert - Eignerkabine und Bad befinden sich direkt im Anschluss an das OPEN SPACE - Sofa und Büro - Eigenes Bad für jede Gästekabine.

# L'OPEN SPACE *sous toutes les* COUTURES

KEY ASPECTS OF OPEN SPACE | EL OPEN SPACE EN TODOS SUS ANGULOS | UNTER ALLEN ASPEKTEN

# 4.5

Une sélection des meilleurs équipementiers d'accastillage de pont et de gréement ont participé à l'élaboration du BALI 4.5 Open Space en proposant des solutions innovantes, testées en laboratoire puis en mer. Pour vous proposer le meilleur de leur technologie associée à celle de BALI Catamarans.



**1** Réfrigérateur américain et distributeur de glaçons  
American fridge with ice-maker  
Nevera americana con distribuidor de cubitos de hielo.  
Großer Kühlschrank mit Eiswürfelpender

**2** Winch électrique  
Electric winch  
Winch eléctrico  
elektrische Seilwinde

**3** Electronique complète - Barre composite  
Full electronic equipment - composite  
Wheel puesto del timón completo - Rueda en composite  
Vollständige elektronische Geräte

Some of the best chandlers, riggers and deck equipment suppliers have been involved in the BALI 4.5 Open Space, providing innovative solutions, tested both in the lab and at sea, to give you the best their technology.

Una selección de los mejores fabricantes en acastillaje de cubierta y de jarcia han participado en el desarrollo del Bali 4.5 Open Space, proponiendo soluciones innovadoras, probadas en laboratorio y luego en el mar. Para proponeros la mejor de su tecnología asociada al Bali catamarans (fotos de Nani, Raymarine, etc).

Die Auswahl der besten Decksausrüstung, des Mastes und der Elektronik haben dazu beigetragen die BALI 4.5 OPEN SPACE bis ins letzte Detail durch innovative Lösungen, die zunächst in der Werft und dann auf See getestet wurden, zu entwickeln. Ausgewählte Technologie wird mit BALI Katamaranen assoziiert.

**4** Lave-vaisselle  
Dishwasher  
Lavavajilla  
Spülmaschine

# VERSION CLASSIQUE *ou* FLYBRIDGE

TRADITIONAL HELM OR FLYBRIDGE | TIMONERIA CLASICA O EN FLYBRIDGE | BIMINI ODER FLYBRIDGE VERSION



Innové en cumulant tous les superlatifs - Autonomie sans équivalent dans sa catégorie, ratio surface voilure / Déplacement léger le plus élevé de sa catégorie - 1<sup>er</sup> catamaran offrant une timonerie Bimini ou sur Flybridge.

Innovative ideas without equal - Unrivalled self-sufficiency in its class, highest sail area/displacement ratio in its class - The first catamaran to offer a Traditional helm position or a Flybridge helm, standard or square-topped mainsail, 2, 3 or 4 cabin version,...

Innovar acumulando todos los superlativos - Autonomía sin equivalente dentro de su categoría, excelente coeficiente entre superficie vélica/peso del barco, siendo el más elevado de su categoría - Primer catamarán ofreciendo dos posibilidades de timonería: clásica o en Flybridge, Vela mayor estándar o "cuadra", versión 2, 3 et 4 camarotes...

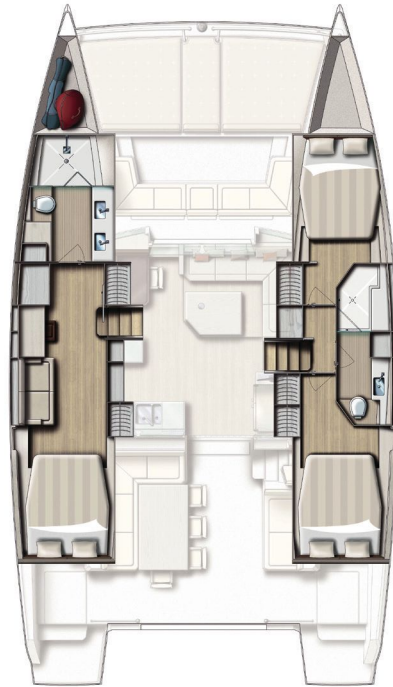
Innovation durch Vereinigung aller Superlative - Beispielslose Autonomie in dieser Bootsklasse bei der Bimini Version - Der erste Katamaran, der wahlweise ein Bimini oder eine Flybridge anbietet.

# AMÉNAGER SON *open* SPACE

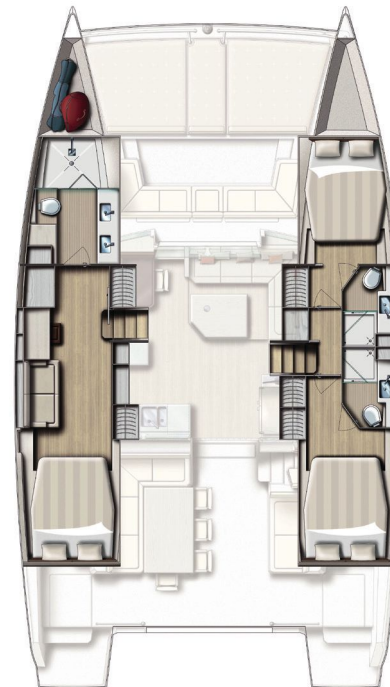
CUSTOMISE YOUR OPEN SPACE | DESARROLLAR SU OPEN SPACE | WOHNEN AUF DER BALI 4.5



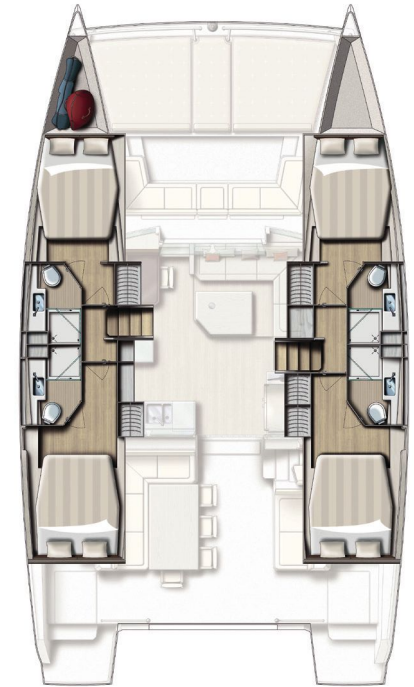
Plan de Nacelle  
Platform Layout  
Plan de Plataforma  
Platform -Plan



Version 3 cabines / 2 SDB  
3 cabin version / 2 bath  
Versión 3 camarates / 2 cuartos de baños  
3 Kabinen, 2 Bäder



Version 3 cabines / 3 SDB  
3 cabin version / 3 bath  
Versión 3 camarates / 3 cuartos de baños  
3 Kabinen, 3 Bäder



Version 4 cabines / 4 SDB  
4 cabin version / 4 bath  
Versión 4 camarates / 4 cuartos de baños  
4 Kabinen, 4 Bäder

4.5

# DES SPÉCIFICATIONS *hors* NORMES

BEYOND STANDARD SPECIFICATIONS | CARACTERÍSTICAS SIN PRECEDENTES | AUSSERGEWÖHNLICHE RICHTLINIEN

Conception	Olivier PONCIN
Architecte Naval / Naval Architect	Xavier FAY
Design intérieur / Interior design	Hervé COUEDEL
Longueur hors tout / Overall length	13,6 m / 44.61 ft
Largeur / Beam	7,42 m / 24.32 ft
Longueur de flottaison / Water line length	13 m / 42.65 ft
Tirant d'eau / Draft	1,22 m / 4.00 ft
Déplacement lège / Light displacement	11,8 t
Déplacement en charge maxi / Maximum displacement	16,4 t
Surface de voile / Sail area	121 m <sup>2</sup> / 1302 sq ft
Surface de GV / Mainsail area	72 m <sup>2</sup> / 775 sq ft
Solent auto vireur / Self-tacking solent	39 m <sup>2</sup> / 480 sq ft
Eau douce / Fresh water	800 l / 221 us gal
Fuel	800 l / 221 us gal
Motorisation / Engines	2 x 40 cv / up to 2 x 50 hp
CE CAT : A - 12 persons	 Made in France



# 4.5

CATANAGroup



BALI CATAMARANS - CHANTIER CATANA

Island Style

Active and Relax solutions